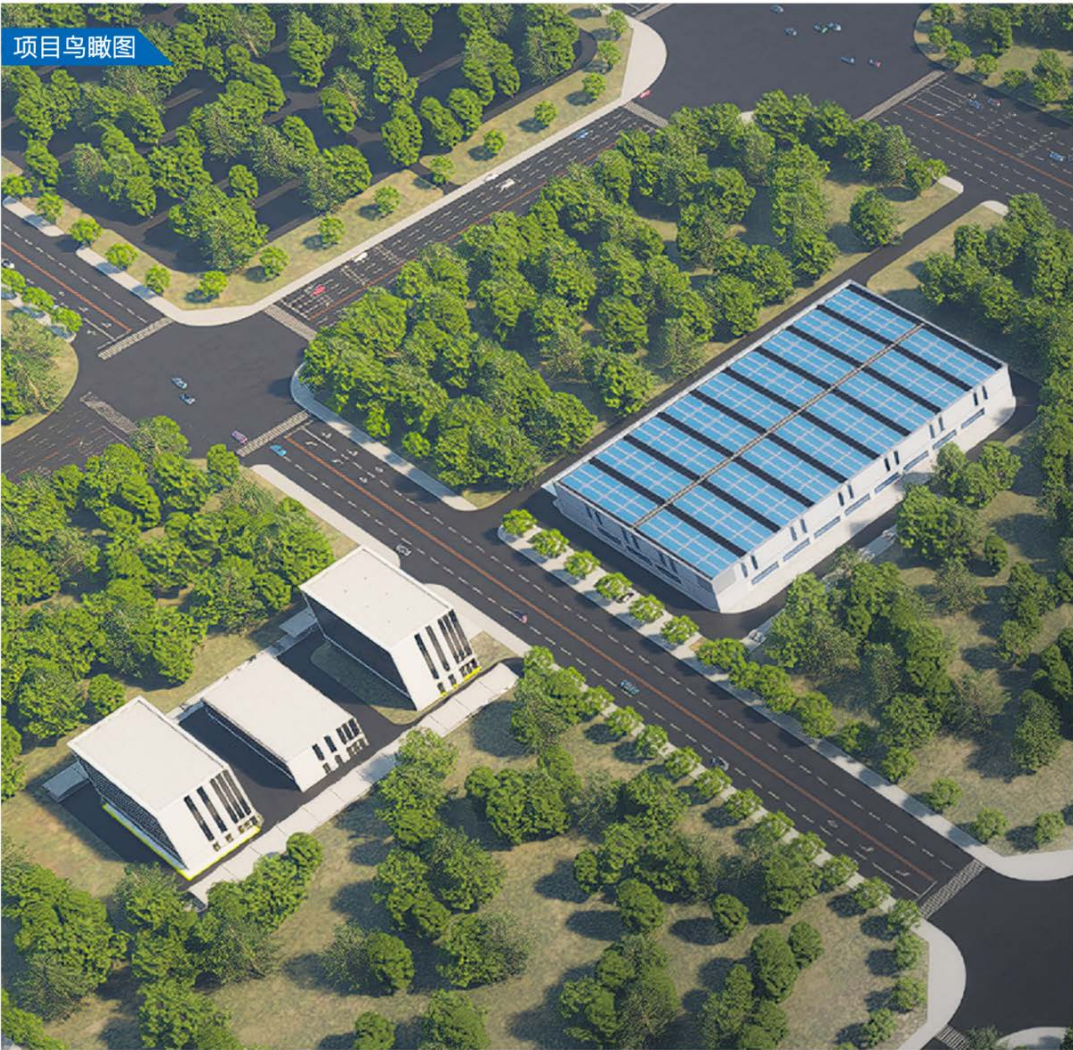


潜江市农产品现代物流基础设施建设项目(一标段)总平面图批前公示



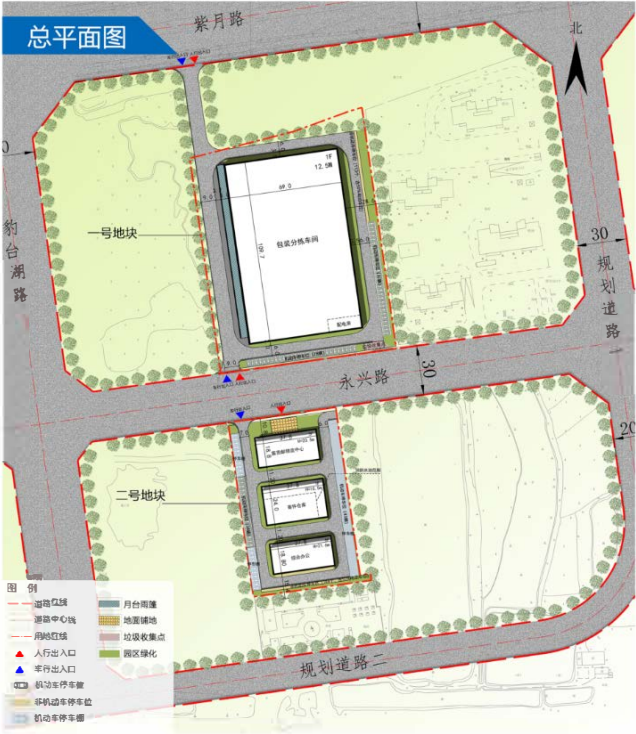
公告

依据《中华人民共和国城乡规划法》和《湖北省城乡规划条例》的有关规定，现对《潜江市农产品现代物流基础设施建设项目（一标段）总平面图》进行批前公示，公示期限工作日10天（2026年1月19日-2026年1月30日）。

总用地面积为21989.86m<sup>2</sup>（其中一号地块净用地面积14918.50m<sup>2</sup>，二号地块净用地面积7071.36m<sup>2</sup>）。一号地块容积率1.01，建筑密度50.6%；二号地块容积率1.41，建筑密度43.8%。相关利害关系人如有异议可在公示期间以书面形式向潜江市自然资源和城乡建设局反馈。

联系人:张 静  
潜江市自然资源和城乡建设局

监督电话: 13997960880  
2026年1月19日



项	值	单位	备注
一号地块用地面积	14918.50	m <sup>2</sup>	约22.38亩
总建筑面积	7550.00	m <sup>2</sup>	
地上计容建筑面积	15100.00	m <sup>2</sup>	
其中			
包袋分拣车间	15100.00	m <sup>2</sup>	8米层高双倍计容, 含150m <sup>2</sup> 配电房
建筑占地面积	7550.00	m <sup>2</sup>	
容积率	1.01		
建筑密度	50.6%		
机动车停车位数量	60	个	100m <sup>2</sup> 建筑面积/0.8个
其中			
地面停车数量	60	个	
非机动车停车位数量	113	个	100m <sup>2</sup> 建筑面积/1.5个

项	值	单位	备注
二号地块用地面积	7071.36	m <sup>2</sup>	约10.60亩
总建筑面积	9600.00	m <sup>2</sup>	
地上计容建筑面积	10000.00	m <sup>2</sup>	
其中			
客货邮物流中心	3550.00	m <sup>2</sup>	5F
综合办公	4260.00	m <sup>2</sup>	6F
邮件仓库	1800.00	m <sup>2</sup>	8m层高双倍计容
停车棚	390.00	m <sup>2</sup>	1/2投影面积
地下不计容建筑面积	500.00	m <sup>2</sup>	
其中			
设备用房及消防水池	500.00	m <sup>2</sup>	
建筑占地面积	3100.00	m <sup>2</sup>	
容积率	1.41		
建筑密度	43.8%		
机动车停车位数量	77	个	100m <sup>2</sup> 建筑面积/0.8个
其中			
地面停车数量	77	个	
非机动车停车位数量	144	个	100m <sup>2</sup> 建筑面积/1.5个